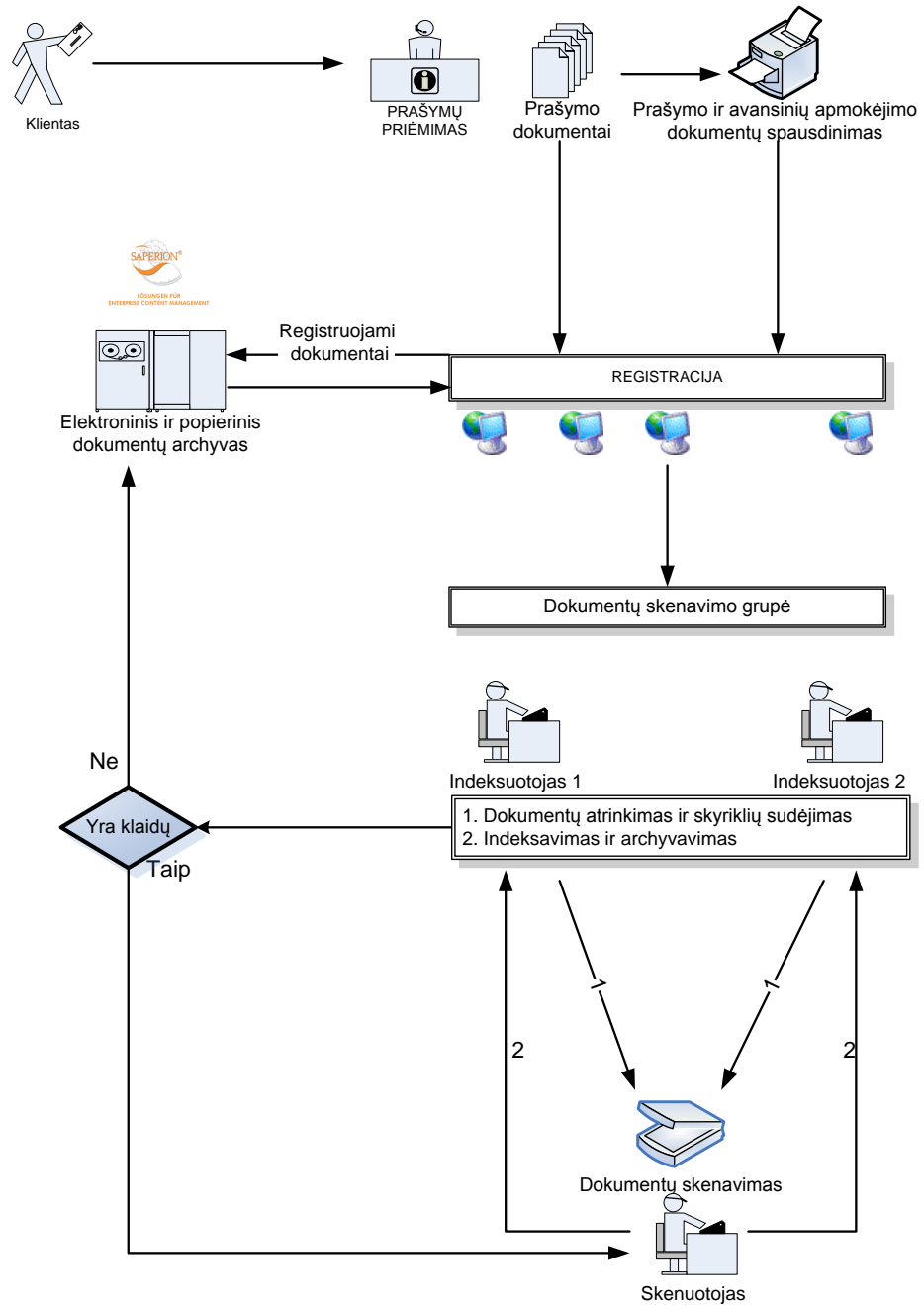


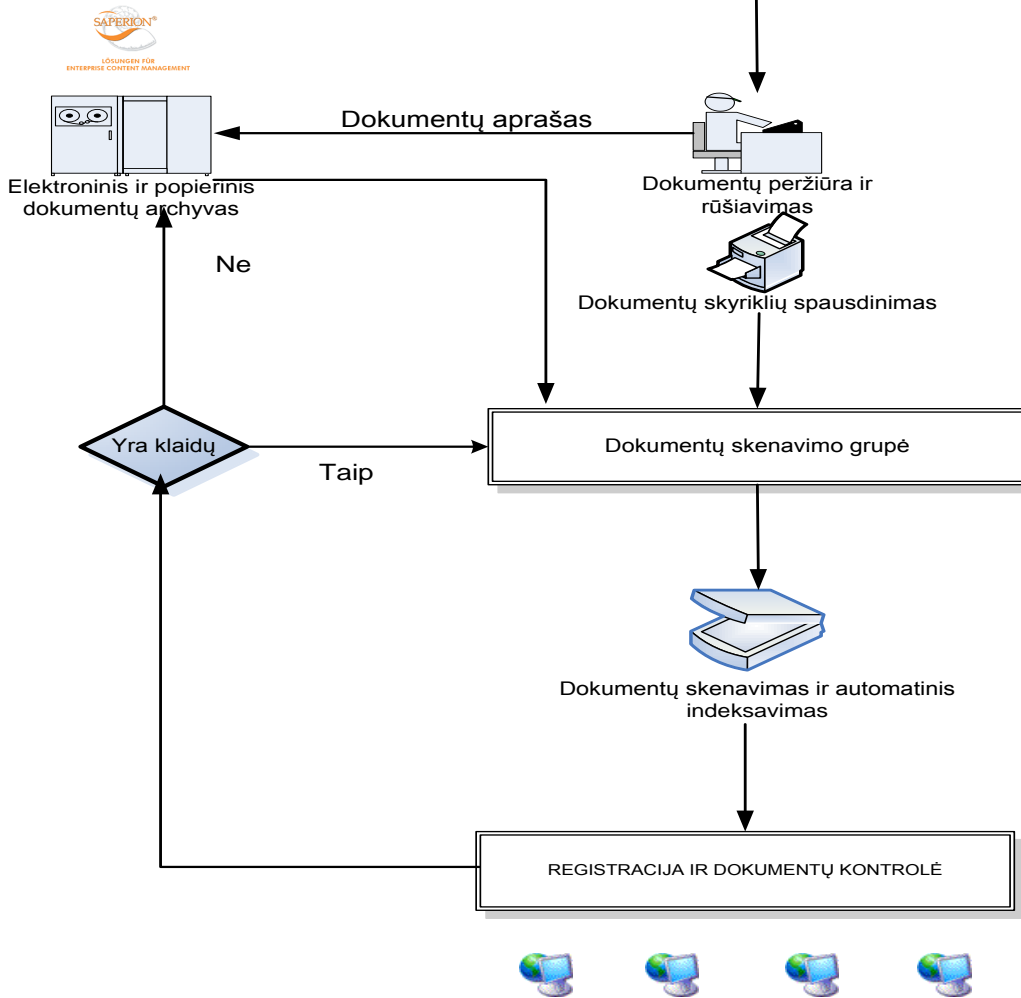
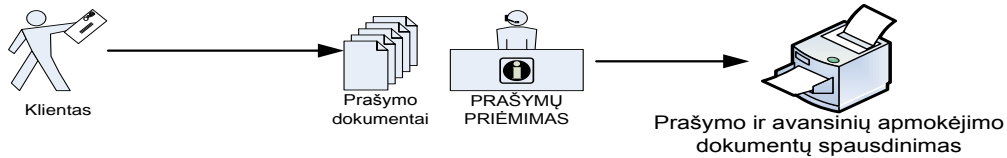


Nekilnojamo turto registro dokumentų skaitmenizavimas ir saugojimas

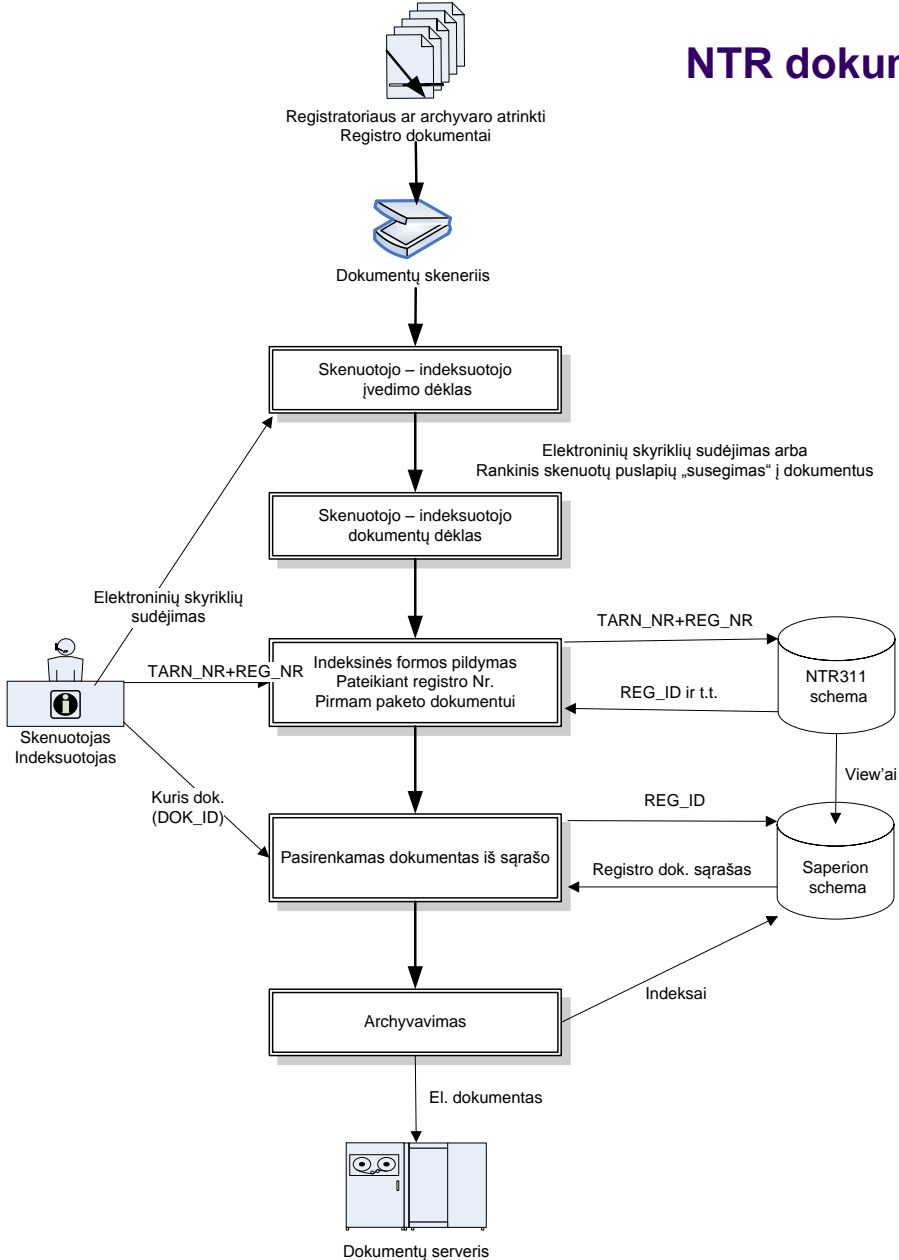
Marijus Čižas

VĮ Registrų centro IS konstravimo departamento inžinierius





NTR dokumentų skenavimas



Magelan

Edit index

Registro paieška

Reg nr. /

(1) Tarn Nr	Reg Nr	ADRESAS	Bylos Nr.	Regist
20	114	Prienu r. sav., Alksniakiemo k.	5399	20001

Dokumento paieška

(6) ... /	DOK_NR	DOK_DATA	DOKU_...	DOKU_PAV_I	RDO_KOREGAV
	482	1990-03-11	1115	Pirkimo - pardavimo sutartis	2000-10-24
*	8604	2006-12-06	1107	Paveldėjimo teisės liudijimas	2006-12-12
*	8602	2006-12-06	1103	Nuosavybės teisės liudijimas	2006-12-12
*	AG Nr.029323	1998-12-24	1092	Mirties liudijimas	2006-11-03
*	6988	2006-10-02	1226	Notaro liudijimas	2006-11-03
*	PŽ-346	2006-10-20	1012	Apylinkės (seniūnijos) pažymėjimas	2006-11-03

TARN_NR: 20 DOK_NR: 482

REG_NR: 114 DOK_DATA: 1990-03-11

ADRESAS: Prienu r. sav., Alksniakiemo k. DOK_ID: 14968646

DOKU_TIPAS: 1115 Indeksavo: marciz

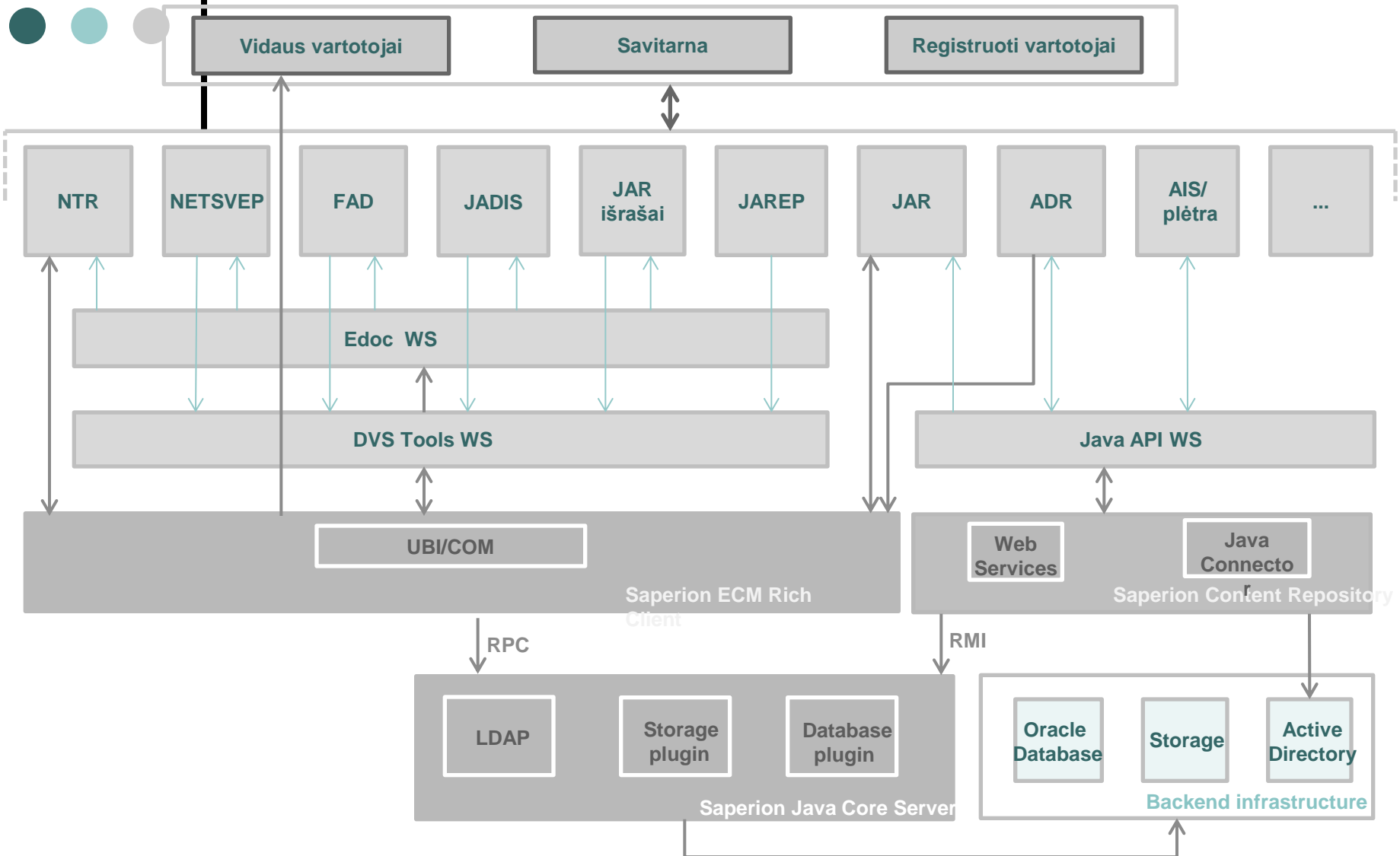
DOKU_PAV_I: Pirkimo - pardavimo su IND_DATA: 2015-04-21



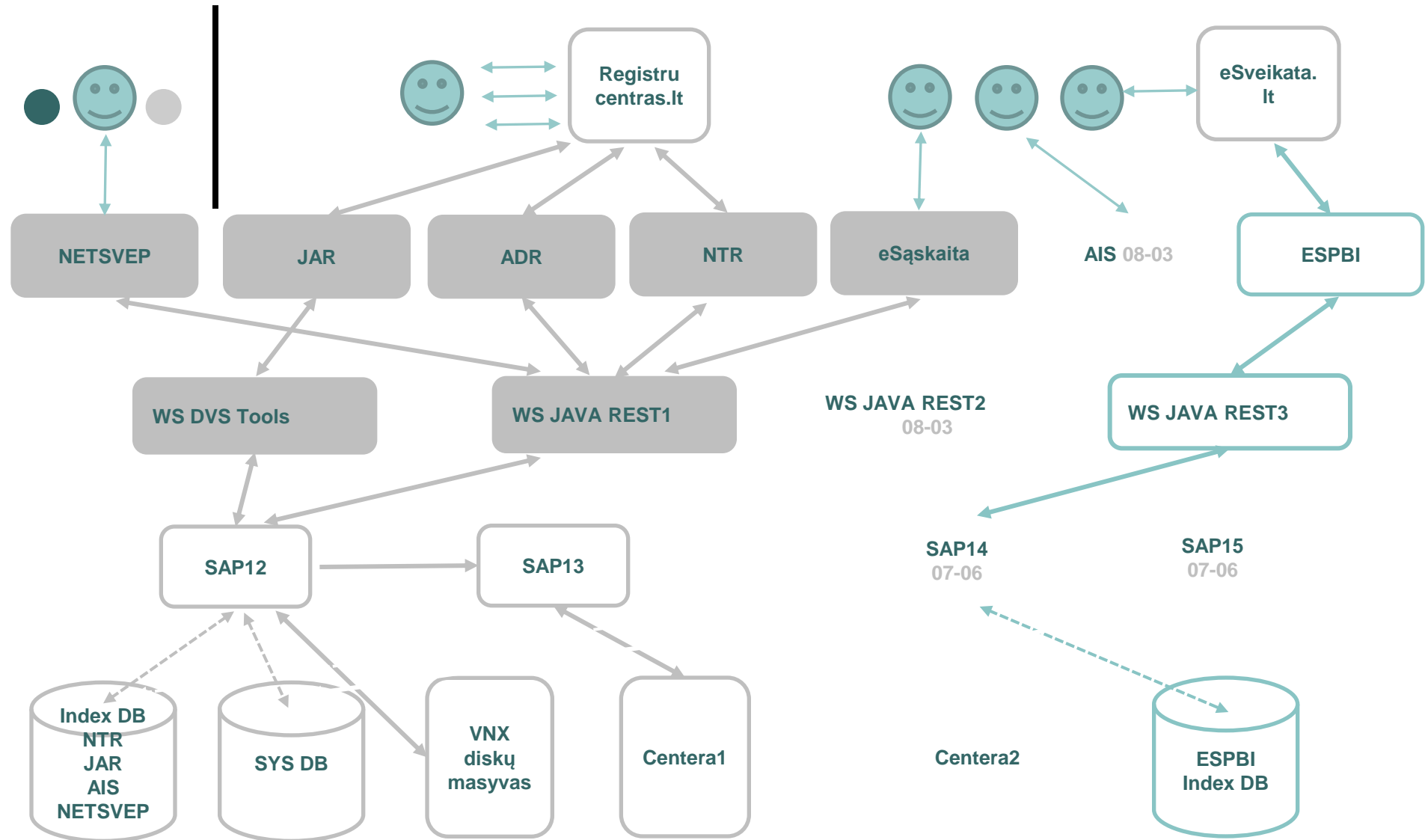
Saperion naudojimas

- Saperion archyvas šiuo metu užima 3,5TB, diskų masyve yra sukaupta ~20mln dokumentų;
- Saperion naudojimas pagal registrus:
 - NTR - ~78%,
 - NETSVEP - ~4%,
 - JAR ir JAR išrašai - ~16%,
 - ADR - ~2%,
 - AIS – nedidelės apimtys;
- Visi pagrindiniai RC registrai dokumentų talpinimui ir paieškai Saperion'e naudoja web servigus:
 - DVS Tools – web servisas remiasi senąja Saperion architektūra, prie sistemos jungiasi per Saperion klientą;
 - E-doc ws – web servisas skirtas dokumentų gautų iš Saperion ir „Oracle blobų“ paruošimui publikuoti;
 - Saperion Java API - web servisas remiasi naująja Saperion architektūra ir dirba tiesiai su Saperion serveriu;
- Saperion ECM Client licencijos yra naudojamos:
 - NTR dokumentų skenavimo ir indeksavimo sprendimams;
 - JAR dokumentų skenavimo ir indeksavimo sprendimams;
 - ADR papildant gautą dokumentą sprendimo informacija;
 - tvarkant didelės apimties ir nestandartinių formatų (didesni nei A4) dokumentus;
 - atskiri „advanced“ vidaus vartotojai;
- Saperion saugykla naudojama naujuose JADIS, MiniJarep, eApskaitos, eSąskaitos, AIS plėtros ir kituose projektuose;

Registru centro Saperion 7.5 versijos architektūra



Dokumentų teikimas



★ Veikianti, □ Suplanuota, ★ Planuojama,